



Kofferbausatz V.KO DRY

für den Volkswagen Crafter

Ihre Vorteile auf einen Blick:

- 10 % mehr Zuladung*
- Extrem belastbar: 1.000.000 km Hydropulstest im eigenen Prüflabor, unabhängige Dauertests von DNV GL und einzelnen OEM-Herstellern
- Stabile Module überzeugen durch Fertigungsqualität, Belastbarkeit und Lebensdauer
- Reichhaltiges Ausstattungsprogramm
- Langfristig weniger Total Cost of Ownership (TCO) und eine hohe Wertstabilität
- 24-Stunden-Ersatzteilversorgung, Bestellung über das EPOS Online-Portal von Schmitz Cargobull**

**10%
mehr
Nutzlast!**

**Aufbau-
festigkeit:
DIN EN 12642
Code XL**

**Ladungs-
sicherung erfüllt:
DIN EN 12640**

* Als bei vergleichbaren Sandwich-Konstruktionen. Je nach Ausstattung und Konfiguration können die Werte abweichen.

** Gilt für 95 % der Original-Ersatzteile, die am Lager vorrätig sind.



Einstiegsbügel* unter der Seitentür, **Kotflügel*** und **Seitenanfahrschutz*** – die notwendigen Montagepunkte sind auf der Unterseite des Aufbaus schon ab Werk integriert.



Ausziehbare Aufstiegsleiter* aus verzinktem Stahl am Heck.



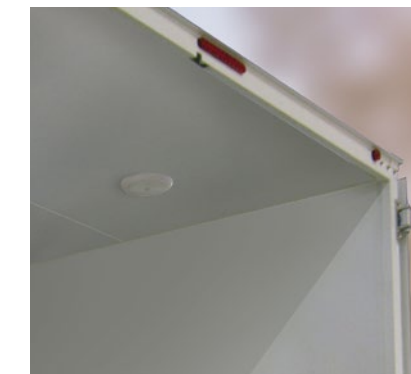
Treppe mit Klapptritt*, wahlweise mit drei oder vier Stufen, für den bequemen Zugang zur Fracht.



Transluzentes Lichtdach für einen hellen Innenraum – Standard bei der Konfiguration.



Sensor-gesteuerte LED-Leuchte im Innenraum. Beim Lichtdach ist eine zweite Leuchte optional.



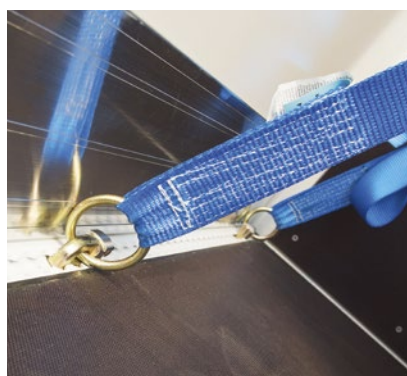
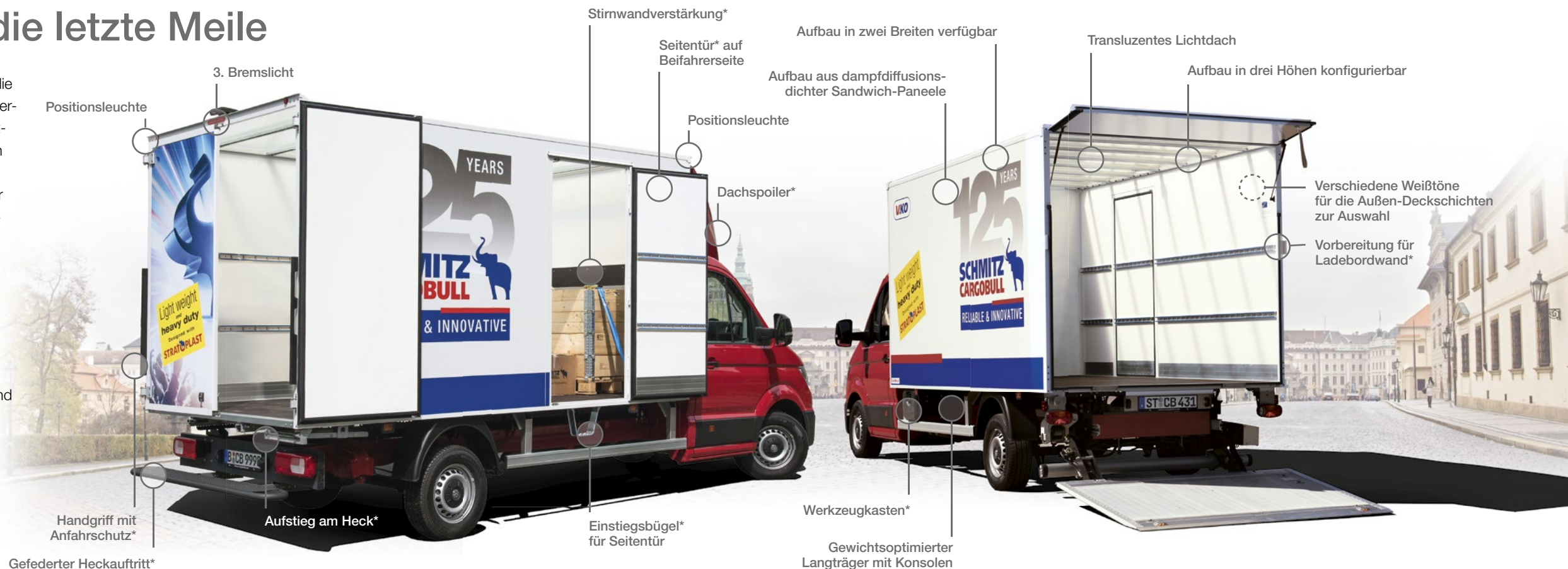
Leicht isolierendes Sandwichdach* als Alternative zum Lichtdach bestellbar.

Ihr Multitalent für die letzte Meile

Die Bausätze von Schmitz Cargobull Van Bodies für die Kompakt-Klasse von 3,0 t bis 6,0 t verbinden einen herausragenden Alltagsnutzen mit außerordentlicher Wirtschaftlichkeit. Sie bekommen einen leichten und hoch belastbaren Aufbau mit maximaler Nutzlast. Die Montage von vorkonfektionierten Modulen aus industrieller Fertigung sorgt für eine sehr hohe Qualität und Zuverlässigkeit. Zur Auswahl stehen zwei Breiten und drei Höhen zur idealen Kombination von Raumgröße zu Nutzlast.

Die Basisausstattung:

- Transluzentes Lichtdach
(Option: leicht isoliertes Sandwichdach)
- Doppelflügeltür oder Vorbereitung für Ladebordwand
- Sensorgesteuerte Decken-LED-Leuchte
- Seitliche Airline-Schienen im Boden
- Positionslichter Front/Heck und 3. Bremslicht im Heck integriert



Airline-Schiene, fest im Bodenprofil integriert, zum Niederzurren nach DIN EN 12640. **Umlaufende Sockel-Scheuerleiste** mit 150 mm Höhe.

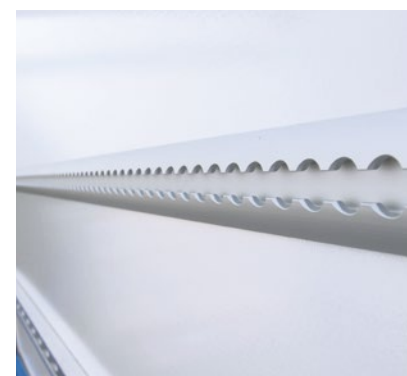


Stäbchen-Zurrleisten* auf der Innenwand in 900 mm Höhe oder 2 Leisten* in 600 und 1.200 mm Höhe. Optional auch auf der Stirnwand.



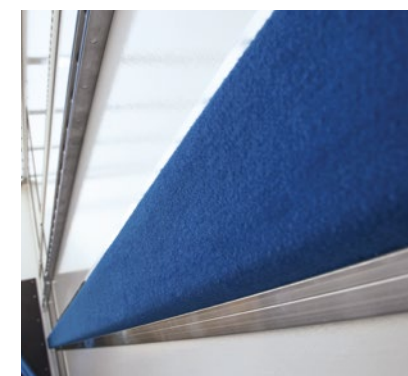
Durchgehende Kombi-Ankerschiene* in 900 mm Höhe für Zurrgurte und Ladungssicherungsbalken – Alternative zur Stäbchen-Zurrleiste.

* Option.



Airline-Schiene* an der Seitenwand für Studs und waagerechte Ladungssicherungsbalken (Höhe individuell festgelegt).

* Option.



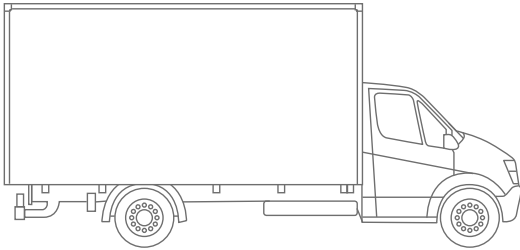
Seitliche Polsterlatte* für Möbeltransport (Höhe individuell festgelegt).



Seitentür* – mit durchgehender Ladungssicherung – ist innen exakt bündig mit Seitenwand. Das verhindert Ladungsschäden beim Durchschieben.

Technische Daten

Kofferbausatz V.KO DRY für Volkswagen Crafter



Crafter

Zul. Gesamtmasse in t	3,5 / 5,5	3,5 / 5,5
Radstand in mm	3.640	4.490

Aufbaumaße

Länge außen in mm	3.617	4.417
Breite außen in mm	2.134 / 2.284	
Höhe außen in mm	2.215 / 2.315 / 2.415	
Länge innen in mm	3.550	4.350
Breite innen in mm	2.080 / 2.230	
Höhe innen in mm	2.121 / 2.221 / 2.321	

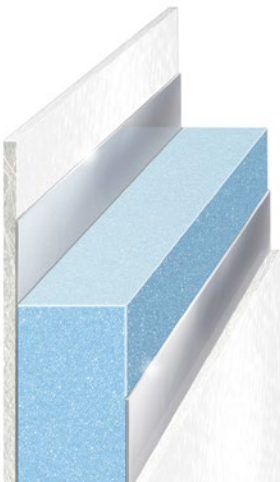
Ausstattung

Hecktüren	<input checked="" type="checkbox"/>
Hecktüren und Seitentür	<input type="checkbox"/>
Vorbereitet für Ladebordwand	<input type="checkbox"/>
Vorbereitet für Ladebordwand und Seitentür	<input type="checkbox"/>

Dach

Transluzentes Lichtdach	<input checked="" type="checkbox"/>
Sandwichdach	<input type="checkbox"/>
Zweite Deckenleuchte LED (nur Lichtdach)	<input type="checkbox"/>

Die **STRATOPLAST Paneele** sind eine Neuentwicklung für leichte GFK-Aufbauten, die länger licht- und witterungsbeständig bleiben. Beidseitige Dampfdiffusionssperren aus metallischen Verbundstoffen passen sich flexibel den Belastungen des Aufbaus an. Sie sorgen dauerhaft dafür, dass keine Luftfeuchtigkeit in den Schaumkern eindringt und dort kondensiert. Ihre Nutzlast bleibt auch nach Jahren konstant.



Überreicht von:

Platzieren Sie hier Ihren Unternehmensstempel.

Ladungssicherung

Stäbchenzurrleiste Höhe 600 und 1.200 mm	<input type="checkbox"/>
Stäbchenzurrleiste Höhe 900 mm	<input type="checkbox"/>
Kombi-Ankerschiene Höhe 900 mm	<input type="checkbox"/>
Airlineschiene**	<input type="checkbox"/>
Polsterlatte**	<input type="checkbox"/>

** Höhen individuell abzustimmen.

Zubehör

Aufstiegsleiter Heck, verschiedene Optionen	<input type="checkbox"/>
Kotflügel	<input type="checkbox"/>
Stirnwandverstärkung Siebdruckplatte 6 mm	<input type="checkbox"/>
Dachspoiler	<input type="checkbox"/>
Werkzeugkiste	<input type="checkbox"/>
Seitlicher Anfahrerschutz	<input type="checkbox"/>
Gefederter Heckaufritt	<input type="checkbox"/>

● Grundausstattung ○ Option